

Geschichte des Chärnehus

Das Chärnehus – das ehemalige Kornhaus – ist ein wertvolles Beispiel profaner barocker Architektur mit regionaler Bedeutung. Es wurde in den Jahren 1736 bis 1739 erbaut. Architekt war Franz Singer, ein bedeutender Architekt und Baumeister seiner Zeit. Das Parterre nutzte man als Schützenhaus und im Obergeschoss wurde das Korn gelagert. Bis zur Zeit der Französischen Revolution diente das Chärnehus seinem ursprünglichen Zweck, danach zerfiel es mehr und mehr. Im Jahre 1849 begann die neugegründete Theatergesellschaft, den ehemaligen Kornlagerraum für Aufführungen und Konzerte zu nutzen – das Chärnehus wurde zum Musentempel. Nach der vorläufig letzten Theateraufführung 1952 verwaahlste das Gebäude.



Chärnehus, Gemälde von Josef Kälin-Holzgang (1881–1958)

Dank dem Engagement des Kulturvereins Chärnehus und weiterer kulturell und geschichtlich Interessierter steht das renovierte Haus seit 1991 erneut der Öffentlichkeit als Ort der Kultur und Begegnung zur Verfügung.

Mieten Sie das Chärnehus

Ideal für

Geburtstagsfest, Hochzeit, Apéro, Kleintheater, Ausstellung, Konzert, Probe, Referat, Lesung, Märchenabend, Sitzung, Tagung, Präsentation oder ein Seminar.

Informationen und Miete

www.chaernehus.ch

+41 (0)55 412 76 46



Die Trägerschaft

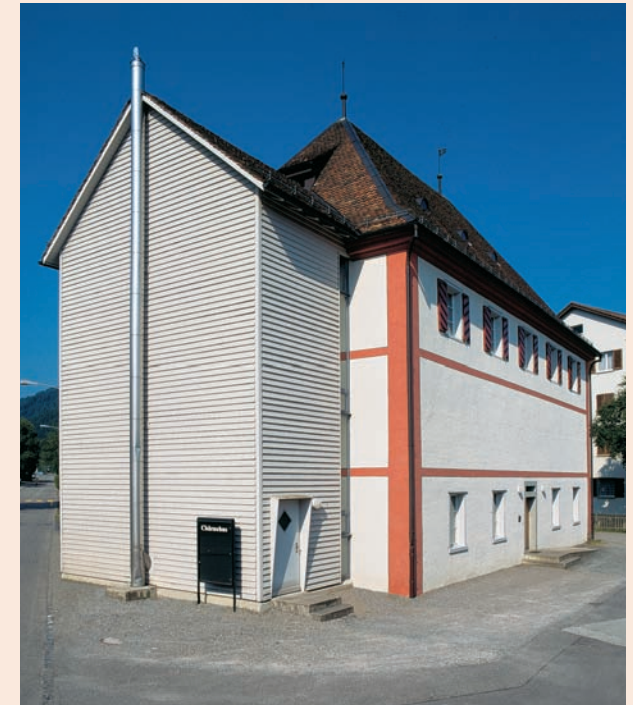
Stiftung Chärnehus Einsiedeln

Kulturverein Chärnehus Einsiedeln

- Ausstellungsgruppe
zeigt Ausstellungen, betreut die Sammlung und Bibliothek Chärnehus
- Theatergruppe
spielt experimentierfreudiges Volkstheater
- Kinder- und Jugendtheatergruppe Sapperlot
präsentiert vielseitige Projekte
- Spedakel
bringt Schweizer Kleinkünstler auf die Bühne

Chärnehus

E i n s i e d e l n



Ort der Kultur und Begegnung

... auch für Ihren Anlass



Foyer

Besonderes

- Platzangebot bis 50 Personen
- Steinboden und Holzbalkendecke
- Kasse/Empfang mit Telefonanschluss
- Garderobe fest und mobil
- Beamer und Leinwand
- ebenerdige Anlieferung

Raummasse

Länge 7.5 m x Breite 8.5 m x Höhe 2.6 m



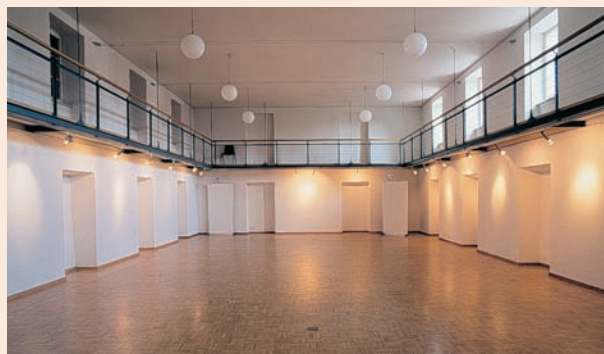
Saal mit Galerie

Besonderes

- Platzangebot bis 100 Personen
- Parkettboden und Wandnischen
- Galerie mit Fensternischen
- Saalbeleuchtung mit Dimm-Möglichkeit
- modernes LED-Beleuchtungssystem auf Galerie

Raummasse

Länge 17 m x Breite 8.8 m x Höhe 5 m
(Höhe bis Galerie 2.5 m)



Dachstock

Besonderes

- Platzangebot bis 50 Personen
- Dachstuhl mit Parkettboden
- original erhaltene Holzbalken
- kleine Galerie

Raummasse

Länge 17 m x Breite 5.6 m x Höhe 2.7 m
(Höhe bis Giebel 6 m)



Was das Haus alles bietet

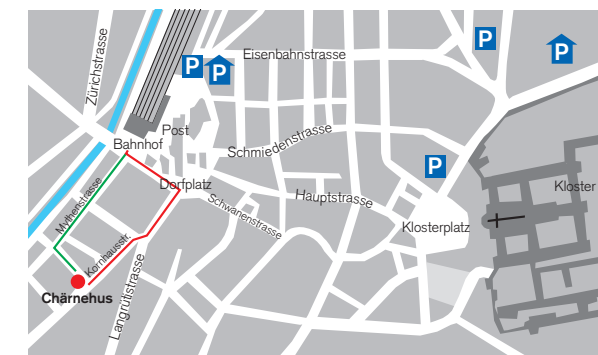
- Barockbau an ruhiger Lage
- 5 Minuten Fussweg vom Bahnhof
- Parkhaus und Parkplätze in der Nähe
- Küche mit Infrastruktur
- WC-Anlagen
- Foyer und Saal rollstuhlgängig
- Bilderaufhängesystem
- Stromschienen mit 360° verstellbaren Spots
- Tische, Bistrotische, Stühle
- Bühnenelemente
- Betriebsbewilligung für Gelegenheitsbewirtung
- Homepage als Werbepattform für kulturelle Anlässe
- Online-Ticket-Reservationssystem



Mögliche Veranstaltungen

Die Räumlichkeiten sind vielseitig nutzbar für:

- Privat-Anlässe
- Kultur-Anlässe
- Business-Anlässe



■ Fussweg via Mythenstrasse ■ Zufahrt Auto ■ Parkplätze

So finden Sie das Chärnehus

Kornhausstrasse 12
CH-8840 Einsiedeln